



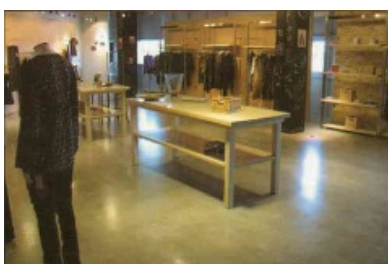
MÔ TẢ SẢN PHẨM

VITEC® HARD là hợp chất hóa học tăng cứng bề mặt bê tông cũ và mới dạng lỏng, gốc Lithium Silicate, có tác dụng hàn gắn vĩnh cửu, thẩm thấu sâu vào bê tông và vật liệu gốc xi măng, hoạt hóa phản ứng với các thành phần khoáng, với tự do để tạo những tinh thể rắn chắc bít các bọt rỗng và mao dẫn ngay trong thân bê tông, bít kín toàn bộ bề mặt bê tông, hỗ trợ quá trình hydrats hóa, làm giảm nứt chân tóc và nứt do co ngót nhiệt một cách hữu hiệu. Muối kiềm và khoáng chất được loại bỏ trong quá trình này, loại bỏ sự vôi hóa màu trắng trên bề mặt sàn bê tông, sự rò rỉ và làm gia tăng sự bám dính của lớp phủ bề mặt. Ngoài ra, VITEC® HARD còn làm gia tăng độ rắn chắc, độ cứng, độ bền, chống mài mòn, kháng hóa chất và làm tăng khả năng chịu đựng va đập cho bê tông, giúp bê tông trở thành một khối rắn chắc, bảo vệ vĩnh cửu cho các hạng mục đã được xử lý khỏi sự xâm hại.

ỨNG DỤNG

VITEC® HARD được ứng dụng bất kỳ trên bề mặt nền xi măng, không giới hạn như: bê tông, gạch bê tông, vữa trát hoặc vữa.

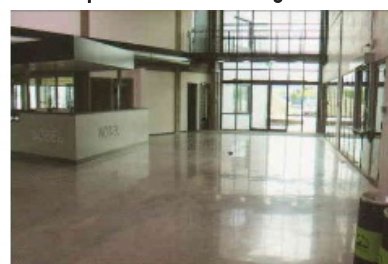
- Kho hàng
- Nhà máy chế biến thực phẩm
- Kho chứa - Kho lưu trữ
- Nhà máy sản xuất
- Bất kỳ loại cơ sở nào tiếp xúc với sàn bê tông



Màu xám



Màu xanh



Màu tự nhiên

ƯU ĐIỂM

★ Bảo dưỡng

VITEC® HARD cho phép bê tông khô hoàn toàn thông qua phản ứng hóa học và uy trì độ ẩm của nó. Điều này hỗ trợ trong quá trình hydrat hóa và làm giảm nứt chân tóc và nứt do co ngót nhiệt một cách hiệu quả;

★ Hàn gắn vĩnh cửu

VITEC® HARD thẩm thấu sâu vào trong bê tông, hoạt hóa bít các bọt rỗng và mao dẫn ngay trong thân bê tông.

VITEC® HARD bít kín toàn bộ bề mặt bê tông làm cho nó rắn chắc bền lâu giúp dễ dàng tẩy rửa và bảo trì bề mặt sau này;

★ Tăng độ cứng & chống va đập

VITEC® HARD làm tăng độ cứng và độ bền cho bê tông giúp bê tông trở thành một khối rắn chắc;

VITEC® HARD làm gia tăng độ rắn chắc, bảo vệ bê tông khỏi sự hư hại, tăng độ bền, chống mài mòn và tăng khả năng chịu đựng sự va đập;

★ Kháng hóa

Ứng dụng VITEC® HARD giúp bê tông kháng được các chất hóa học như kiềm, muối, dầu mỡ, hầu hết các axit hữu cơ và các chất gây ô nhiễm bề mặt;

★ Bảo vệ bề mặt

VITEC® HARD thâm nhập sâu vào bê tông trung hòa các muối kiềm và khoáng chất gây ra sự lên hoa và muối trên bề mặt. Các muối và khoáng chất bị suy yếu đi trong quá trình thi công ứng dụng và tạo độ bám dính tốt cho bề mặt;

★ Tạo độ bám dính

Xử lý VITEC® HARD cho bề mặt bê tông sẽ đáp ứng được sự bám dính cho các loại sơn, các chất trám trét, các hợp chất, các loại keo hay những lớp phủ bề mặt sàn vì trong quá trình thi công xử lý VITEC® HARD sẽ giúp bê tông loại trừ muối trên bề mặt bê tông, mà muối là thành phần gây bất lợi cho sự bám dính thích đáng.

THÔNG SỐ KỸ THUẬT

Đặc điểm – Lỏng không màu – phân tán nano ~10 nano meters

▪ Định mức sử dụng:

- Trên nền bê tông đã tăng cứng: 10m² /lít
- Trên nền bê tông mới: (6-7)m²/lít
- Trên nền bê tông cũ: (4-5)m² /lít.

▪ **Tỷ trọng** : (1,05 - 1,10) kg/lít

▪ **Thời gian khô**: từ 2-4 giờ VITEC® HARD khô rất nhanh đối với bê tông mới. Thời gian khô đối với bê tông cũ sẽ dài hơn phụ thuộc vào bề mặt của bê tông.

LƯU TRỮ VÀ BẢO QUẢN

Lưu trữ và bảo quản VITEC® HARD: Tối thiểu 6 tháng trong điều kiện nguyên thùng ở nơi khô ráo.

Đóng gói: 20lít/can - thùng

SỨC KHỎE VÀ AN TOÀN

VITEC® HARD không cháy nổ, không độc hại và không gây hại cho phổi hoặc bàn tay. Khi tiếp xúc trực tiếp sẽ kích thích lên da và mắt. Khi hít phải hơi sản phẩm có thể kích thích đường hô hấp. Tham khảo những chỉ dẫn trong tài liệu về an toàn để bảo vệ sức khỏe và biết thêm những thông tin an toàn.



QUY TRÌNH THI CÔNG

+ Chuẩn bị bề mặt

- Loại bỏ bụi bề mặt, chất dơ bẩn, chất gây ô nhiễm;
- Quét sạch bề mặt các khu vực cần xử lý bằng chổi lông nhỏ cứng hay bàn chải, xịt nước rửa và để khô;
- Mài bề mặt nền bằng máy mài nền chuyên dụng với đĩa 200 grit với nước đối với bề mặt bê tông có lớp tăng cứng ở tuổi 28 ngày và đĩa 400 grit đối với nền bê tông tăng cứng màu để tạo "lỗ hở" và làm nhẵn bề mặt. Số hiệu đĩa và số lần mài cho loại đĩa phụ thuộc vào chất lượng bê tông nền. Vệ sinh sạch bằng nước bề mặt sau khi mài và để khô trước khi mài các bước tiếp theo.

+ Thời điểm thi công

Đối với bề mặt bê tông mới: **VITEC® HARD** có thể được thi công sau khi kết thúc giai đoạn làm mặt bằng chất tăng cứng dạng bột **VITEC® TOP** ít nhất là 10 ngày, nhưng tốt nhất ở tuổi 28 ngày;

Đối với bề mặt bê tông cũ: Bề mặt nên được vệ sinh sạch sẽ và đảm bảo kết cấu không có khiếm khuyết bằng cách loại bỏ tất cả những cặn bã, hợp chất bảo dưỡng, chất dầu mỡ, mảng bám, phế thải và vữa xi măng trước khi thi công **VITEC® HARD**. Dặm vá và sửa chữa tất cả những chỗ bị lỗ hổng, vết nứt và những khu vực bê tông hư hỏng đảm bảo rằng quá trình loại bỏ tạo cho bê tông được làm sạch hoàn toàn.

+ Dụng cụ thi công

- Máy xoa nền chuyên dụng.
- Máy mài nền công nghiệp
- Máy cắt lưỡi kim cương
- Máy đo thủy bình
- Bình hút bụi công nghiệp
- Bình phun áp suất thấp, thanh gạt cao su, thước nhôm

+ Thi công

- Bước 1,2: Đổ bê tông sàn và tiến hành đánh nhẵn bề mặt sàn
- Bước 3: Phun đấm sản phẩm **VITEC® HARD** lên toàn bộ bề mặt cần thi công theo định mức bằng bình phun áp suất thấp.
- Sau 30-40 phút khi phần lớn **VITEC® HARD**



đã được hấp thụ vào bề mặt, dùng chổi hay thanh gạt cao su gom/quét vật liệu dư thừa **VITEC® HARD** còn lại ra khỏi bề mặt.

- Sau khi phủ hóa chất được 1-2 giờ (hóa chất đã thẩm thấu xuống hết nền bê tông) thì tiến hành đánh bóng sàn một lượt bằng đĩa 400 grit kết hợp với nước và đồng thời vệ sinh sạch sẽ lớp hóa chất dư thừa (nếu có).

- Bước 4,5: Sau khi tiến hành đánh bóng sàn bằng đĩa 400 grit xong thì vệ sinh khô bề mặt nền. Tiếp tục đánh bóng với các cấp độ đĩa 800 grit, 1500 grit và 3000 grit. Số lần đánh bóng và cấp độ đĩa sử dụng phụ thuộc vào độ bóng yêu cầu của công trình.

- Vệ sinh sạch sẽ bề mặt sau khi đánh bóng.

+ Bảo dưỡng và vệ sinh

Hạn chế đi lại trên bề mặt tối thiểu sau 4 giờ, 12 giờ sau khi thi công được coi là thích hợp nhất.

Khi còn ẩm ướt, thiết bị thi công cần được vệ sinh nhanh chóng bằng xà phòng hoặc nước. Không để **VITEC® HARD** khô trước khi tẩy rửa cặn bã trên bề mặt.

+ An toàn thi công

- Tuyệt đối không được pha thêm bất cứ sản phẩm khác.
- Nhiệt độ thi công tối ưu là (2-57) °C.

*** MIỄN TRỪ:** Các thông tin kỹ thuật và hướng dẫn thi công trong các tài liệu của VITEC dựa trên sự hiểu biết và kinh nghiệm thực tế của VITEC. Các thông tin nêu ra ở đây chỉ nêu lên bản chất chung, do đó người sử dụng sản phẩm này phải thí nghiệm xem sản phẩm có phù hợp với mục đích thi công của mình hay không. VITEC có quyền thay đổi đặc tính sản phẩm của mình, người sử dụng phải luôn tham khảo tài liệu kỹ thuật mới nhất của sản phẩm.

CÔNG TY CỔ PHẦN HÓA PHẨM XÂY DỰNG VITEC

☑ VPGD: Số 18, Phạm Hùng, Nam Từ Liêm, Hà Nội
☎ Nhà máy sản xuất: Xã Liên Sơn, huyện Lương Sơn, tỉnh Hòa Bình
☎ Tel/Fax: 84-2432.010.395
✉ Email: hoaphamvitec@gmail.com
🌐 Web: www.hoaphamxaydung.vn

HỆ THỐNG QLCL SẢN PHẨM:



ISO 9001:2008

CATALOG SẢN PHẨM

Tên SP: VITEC® HARD
Phiên bản: 12.00.01
Ngày phát hành: 9/9/2012
Mã tài liệu: SPVT-020.01
Trang: 2 / 2