



MÔ TẢ SẢN PHẨM

VITEC[®] RM-01 là loại vữa sửa chữa tính năng cao được bổ sung polymer và các phụ gia phụ trợ đặc biệt khác. Sản phẩm có một thành phần dễ sử dụng, dễ thi công.

ỨNG DỤNG: VITEC[®]RM-01 dùng để:

- Sửa chữa bê tông theo phương ngang hay dọc.
- Sửa chữa bê tông đúc sẵn.
- Trám các lỗ hỏng trong cấu trúc bê tông.
- Tăng cường độ cứng cho cấu trúc bê tông.
- Tăng độ dày của dầm bê tông.
- Bổ sung và điều chỉnh các bộ phận bê tông.

ƯU ĐIỂM

- Bám dính tốt.
- Độ cứng cao.
- Sử dụng nhanh.
- Không co ngót, không có hiện tượng nứt chân chim.
- Không bị ăn mòn do hóa chất.
- Chống mài mòn do ma sát tốt

THÔNG SỐ KỸ THUẬT

- Màu sắc: Xám
- Tỷ trọng: ~ 1.7-1.8kg/lít (vữa)
- Thời gian thi công: ~30-35 phút
- Cường độ nén 28 ngày: ≥ 40 N/mm²
- Độ bền uốn sau 28 ngày: ≥ 3 N/mm²
- Cường độ bám dính sau 28 ngày: ≥ 1 N/mm²
- Độ dày mỗi lớp: lên đến 25mm
- Nhiệt độ thi công: 5°C-45°C

HƯỚNG DẪN SỬ DỤNG:

1. CHUẨN BỊ

Bề mặt bê tông phải sạch, không dầu mỡ và các tạp chất có hại khác.

Cát bê tông bằng máy mài cho tới khi được một lớp dày (~ 10mm). Các cạnh đều phải mài cho tới khi có được bề mặt láng và sạch.

Bề mặt thép phải được làm sạch và không gỉ. Bảo vệ chống ăn mòn cho cốt thép (nếu cần thiết).

Phun nước cho tới khi bê tông bão hòa.

Sử dụng thêm chất kết dính để tăng độ bám.

2. TRỘN:

Sử dụng máy trộn tốc độ thấp (500 vòng/phút) với cánh khuấy bằng thép chất lượng cao đi kèm. Đảm bảo các thiết bị và dụng cụ phải sạch và trong điều kiện tốt.

Thông thường lượng dùng nước từ 15-18% (theo khối lượng). Thêm từ từ VITEC[®] RM-01 vào nước trong khi trộn.

Trộn liên tục trong khoảng 3 phút để đạt được độ đồng nhất.

Thay đổi lượng nước nếu vữa chưa đạt được tính thi công hợp lý.

3. PHƯƠNG PHÁP THI CÔNG:

Dùng bay thép trát vữa lên bề mặt cần sửa chữa. Chất kết dính và vữa đều phải ướt.

Mỗi lớp vữa có độ dày 20-25mm.

Hoàn thiện bề mặt bằng bay thép.

BẢO DƯỠNG: Bảo dưỡng bằng cách phun nước hay dùng tấm phủ nhựa ngăn khô nhanh.

VỆ SINH: Làm sạch các dụng cụ và trang thiết bị ngay sau khi thi công bằng nước.

CHÚ Ý QUAN TRỌNG:

- Lớp vữa theo phương nằm ngang tối đa chỉ dày 5cm.
- Lớp vữa theo phương thẳng đứng tối đa chỉ dày 3cm, và nên sử dụng thêm chất kết dính.
- Không được trộn với xi măng Pooc lăng.

ĐÓNG GÓI: VITEC[®]RM-01 được đóng trong bao 25kg.



BẢO QUẢN VÀ THỜI HẠN SỬ DỤNG

Hạn sử dụng tối thiểu 06 tháng khi chưa mở bao bì.

Bảo quản nơi khô thoáng và trong bóng râm. Tránh sương, nước, hơi nước và nhiệt độ cao.

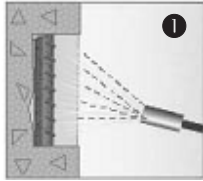
AN TOÀN VÀ SỨC KHỎE

Tránh tiếp xúc với da và mắt vì VITEC® RM-01 là sản phẩm gốc xi măng có chứa kiềm. Phải sử dụng kính và găng bảo hộ trong khi thi công.

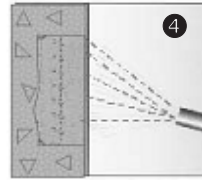
Rửa sạch ngay bằng nước và xà phòng khi tiếp xúc với vữa, không được dùng dung môi.

Trong trường hợp tiếp xúc với mắt phải rửa ngay bằng thật nhiều nước và đi gặp với bác sĩ ngay.

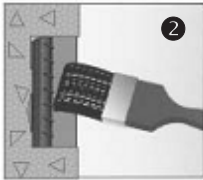
QUY TRÌNH THI CÔNG



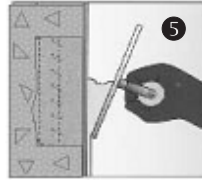
1 Phun nước áp lực cao để loại bỏ mảnh vụn và chất bẩn.



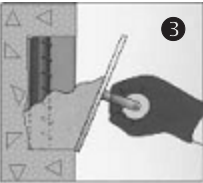
4 Bảo dưỡng ẩm.



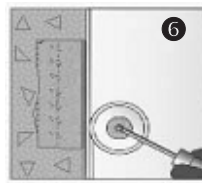
2 Quét lớp tạo dính VITEC® LATEX (nếu có gỉ thép dùng chất tẩy gỉ VITEC® TG)



5 Hoàn thiện bề mặt bằng vữa siêu mịn VITEC® SM (nếu cần thiết).



3 Sử dụng vữa sửa chữa một thành phần VITEC® RM-01 để trám vá.



6 Sử dụng lớp phủ VITEC® TOPCOAT-01 cho trang trí và bảo vệ, chống thấm, chống cacbonat hóa (nếu cần thiết).

* MIỄN TRỪ: Các thông tin kỹ thuật và hướng dẫn thi công trong các tài liệu của VITEC dựa trên sự hiểu biết và kinh nghiệm thực tế của VITEC. Các thông tin nêu ra ở đây chỉ nêu lên bản chất chung, do đó người sử dụng sản phẩm này phải thí nghiệm xem sản phẩm có phù hợp với mục đích thi công của mình hay không. VITEC có quyền thay đổi đặc tính sản phẩm của mình, người sử dụng phải luôn tham khảo tài liệu kỹ thuật mới nhất của sản phẩm.

CÔNG TY CỔ PHẦN HÓA PHẨM XÂY DỰNG VITEC

☛ VP GD: Số 18 đường Phạm Hùng, Q. Nam Từ Liêm, TP. Hà Nội
☛ Nhà máy sản xuất: Xã Liên Sơn, huyện Lương Sơn, tỉnh Hòa Bình
☎ Tel/Fax: 84-2432.010.395
✉ Email: hoaphamvitec@gmail.com
🌐 Web: www.hoaphamxaydung.vn

HỆ THỐNG QLCL SẢN PHẨM:



ISO 9001:2008

CATALOG SẢN PHẨM

Tên SP: VITEC® RM-01
Phiên bản: 12.00.01
Ngày phát hành: 9/9/2012
Mã tài liệu: SPVT-037
Trang: 2 / 2